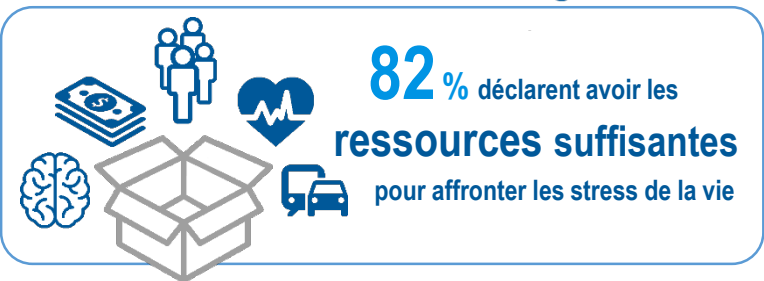
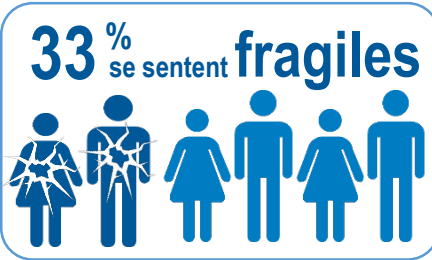
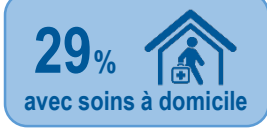
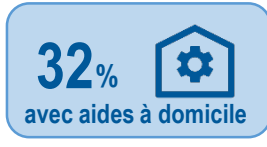
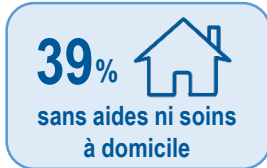
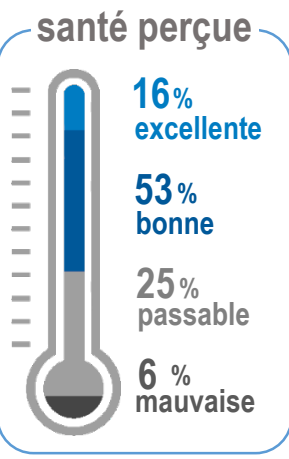
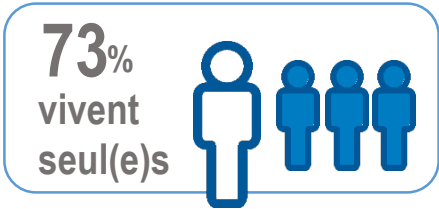
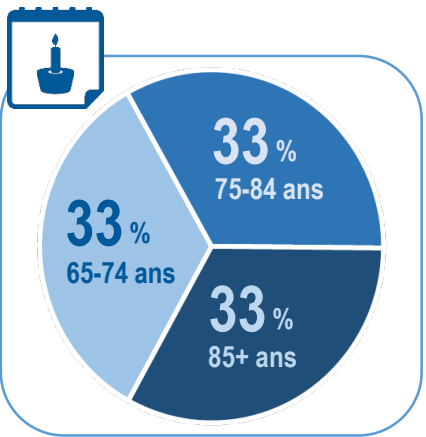
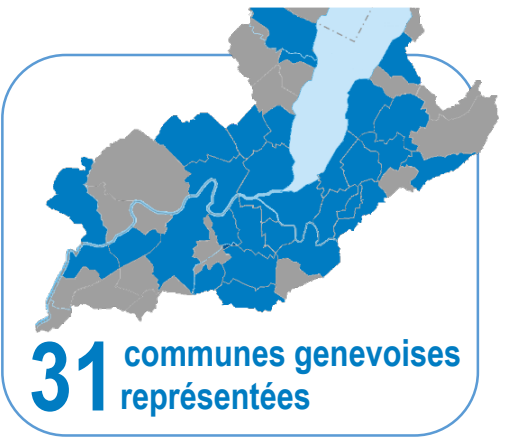


Une étude cas-témoin longitudinale chez les personnes de plus de 65 ans vivant à domicile dans le canton de Genève

fraXity est une étude scientifique. Son but est de développer des outils de repérage précoce des personnes âgées fragiles et des situations de soins complexes pour les professionnels de l'aide et des soins à domicile.

Où en sommes-nous ? Grâce à chacune et chacun de vous et à votre participation active dans la recherche, une première étape est franchie. Elle s'est déroulée d'octobre 2018 à mai 2019. Nous sommes maintenant en mesure de vous communiquer quelques résultats qui font l'objet de cette première newsletter.

La 1^{ère} étape de fraXity en quelques chiffres



fraXity continue... nous avons besoin de vous pour la suite !

pour comprendre l'évolution de vos conditions de vie de et votre santé



pour développer des indicateurs de fragilité et de situations complexes pour les professionnels des soins à domicile

h e d s
Haute école de santé Genève



FONDS NATIONAL SUISSE DE LA RECHERCHE SCIENTIFIQUE

Au plaisir de vous revoir bientôt !